



THE PRIZE NEWS



PRIZEOTEL.COM





DER INHALT

01
UNTERNEHMENS
PORTRAIT
Seite 04

02
DIE HOTELS
Seite 04

03
AUSSTATTUNGSMERKMALE
Seite 05

04
DIE STRATEGIE
Seite 07

05
DER DESIGNER
Seite 08

06
DER ERFOLG
Seite 10

07
DIE MACHER
Seite 11

08
DIE VISION
Seite 14

09
PRESSE
MATERIAL
Seite 19

01 DAS UNTERNEHMENS PORTRAIT

prizeotel ist eine Hotelmarke im Economy Segment, designed by Karim Rashid. Sie wurde 2006 von Hotelier Marco Nussbaum und Immobilienökonom Dr. Matthias Zimmermann gegründet. Für die Entwicklung seiner Hotels in Deutschland hat prizeotel eine exklusive Zusammenarbeit mit dem internationalen Designer Karim Rashid aus New York vereinbart. Die Handschrift des Designers Rashid findet sich in den Budget-Design Hotels konsequent wieder – von der Gestaltung der Zimmer und Flure bis hin zur Lobbyounge. Das macht die Häuser zu sogenannten Signature-Brand Hotels. prizeotel versteht sich als exklusives Produkt im Designambiente mit dem Charme eines Privathotels. Es strebt nicht den Massenmarkt an, sondern zielt auf den qualitätsbewussten Geschäfts- und

Städtereisenden ab, der viel Komfort zu einem günstigen Preis genießen möchte. Seit 2009 ist das erste prizeotel, das prizeotel Bremen-City, erfolgreich am Markt. Im Juni 2014 eröffnete das prizeotel Hamburg-City, das prizeotel Hannover-City folgte im September 2015. Bereits in der Entwicklung befindet sich das zweite Haus in Hamburg mit einer geplanten Eröffnung im zweiten Halbjahr 2017. Ziel ist es, mittelfristig die unkonventionellste Economy Hotelkette und qualitativer Leader mit einer Präsenz in den Kernmärkten Deutschlands und ausgewählten europäischen Metropolen zu sein.

WWW.PRIZEOTEL.COM

02 DIE HOTELS



PRIZEOTEL BREMEN-CITY

Eröffnung: 14. Februar 2009
Firmierung: prize Bremen GmbH
Kategorie: 2-Sterne-Superior
Designer: Karim Rashid
Team: > 20
Zimmer: 127 Designzimmer
Standort: Theodor-Heuss-Allee 12,
28215 Bremen

PRIZEOTEL HAMBURG-CITY

Eröffnung: 28. Juni 2014
Firmierung: prize Hamburg GmbH
Kategorie: 2-Sterne-Superior
Designer: Karim Rashid
Team: > 50
Zimmer: 216 Designzimmer
Standort: Högerdamm 28,
20097 Hamburg

PRIZEOTEL HANNOVER-CITY

Eröffnung: 26. September 2015
Firmierung: prize Hannover GmbH
Kategorisierung: 2-Sterne-Superior
Designer: Karim Rashid
Team: > 40
Zimmer: 212 Designzimmer
Standort: Hamburger Allee 50,
30161 Hannover

03 AUSSTATTUNGSMERKMALE

prizeotel als ein Signature-Brand Produkt aus der Feder des New Yorker Stardesigners Karim Rashid bietet ein besonders originelles Übernachtungserlebnis zu bieten.

Die Herausforderung darin, die Hotelübernachtung mit Frühstück – wie

sie im Hotel Garni zu finden ist – bestmöglich aufzuwerten und das besondere Etwas zu schaffen. Die Marke prizeotel ermöglicht eine optimal Serviceerfahrung durch eine konsequente der Ausstattung, die nicht nur höchst effizient ist, sondern den größtmöglichen Komfort bietet und

zugleich gespickt ist mit coolen, zeitgemäßen Gimmicks, die die Gäste den Aufenthalt noch angenehmer machen.

Somit übertrifft prizeotel die Erwartungen seiner durch hochwertiges Design Spitzenqualität in Verbindung mit hochmotivierten Teammitgliedern.



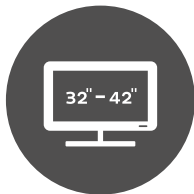
High-Comfort Bed 1,80 x 2,00m
mit 4* Luxus Schlafcomfort



XL Duschkopf
für Regenwaldfeeling



High-Speed WLAN
im gesamten Hotel



Flat Screen TV
(mind. 32")



HDMI Anschluss am Bett
zum Koppeln mit dem TV



Streaming Deiner Videos,
Bilder & Co via AirPlay®



USB Anschluss
zum Aufladen am Bett



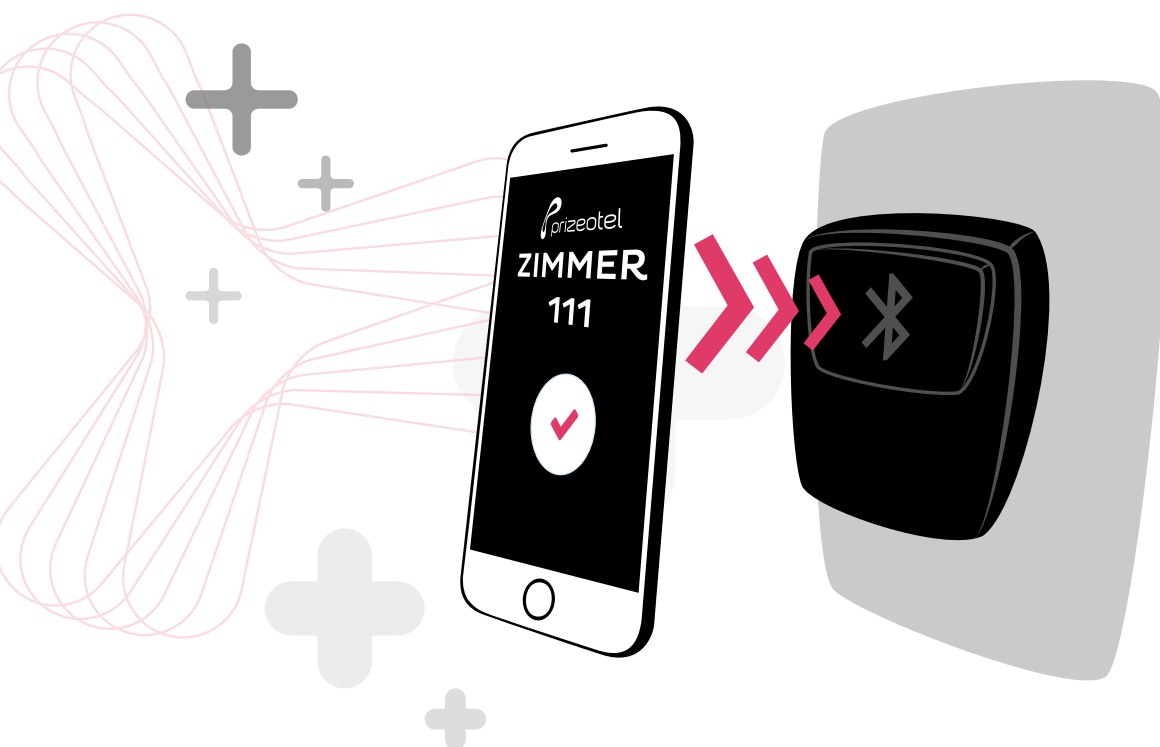
musicLamp
mit Bluetoothkopplung



24 Stunden
Rezeption

MOBILE CHECK IN

Mit der Entwicklung der App für den Mobile Check In setzt prizeotel neue Impulse in der Hotellerie und legt verstärkt sein Augenmerk auf den mobilen Gast, der seine Reise bereits größtenteils mit dem Smartphone abwickelt. Somit bietet prizeotel als erste deutsche Hotelkette mit dem Mobile Check In über die App ein noch schnelleres und einfaches Buchungsverfahren sowie die Möglichkeit, das Smartphone als Zimmerschlüssel nutzen zu können.



EINCHECKEN LEICHT GEMACHT IN 3 SCHRITTEN ZUM MOBILE CHECK IN

01

Reservierung:

Nach dem Hinterlegen der Personen- und Zahlungsdaten sind Buchungen schnell und unkompliziert möglich, alle Datenschutzbestimmungen werden dabei berücksichtigt.

02

Push-Nachricht:

Um 15 Uhr bekommt der Gast via Push-Nachricht seine Zimmernummer zugesandt, sein Zimmer ist nun frei und bezugsfertig.

03

Fahrstuhl und Zimmer:

Mittels Smartphone und aktiviertem Bluetooth kann der Gast nun sein Zimmer öffnen. Ebenso kann der Fahrstuhl mit dem Smartphone aktiviert werden.



04 DIE STRATEGIE FÜNF Bs FÜR DEN ERFOLG

Die zentrale Komponente des Hotelkonzeptes ist die 5-B-Strategie. Alle fünf Bs stehen stellvertretend für den Anfangsbuchstaben der primären Erfolgs- und Wohlfühlkriterien des Hotelkonzeptes – von der Buchung bis zur Abreise des Gastes:

BOOKING: Die Hotelzimmerbuchung erfolgt einfach und schnell über die Website www.prizeotel.com. Der Abgleich von Alternativanbietern ist unnötig, da prizeotel die Best-Preis-Strategie verfolgt. Das heißt, zum Zeitpunkt seiner Buchung erhält der Gast für den von ihm angefragten Zeitraum die beste verfügbare Rate über www.prizeotel.com. prizeotel hat dafür eine eigene Internet Booking Engine (IBE) entwickelt und optimiert diese ständig für den idealen Buchungskomfort.

BATHROOM: Größtmöglicher Badkomfort schafft Erholung beim Gast. Qualitativ hochwertige, große, weiche Handtücher auf Luxushotel-Niveau, eine großzügige, begehbare Designer-Dusche ohne Duschvorhang, dafür mit Glastür und XL Duschkopf für Regenwaldfeeling sowie Tageslicht im Bad lassen diesen Raum zum Wohlfühlort für jeden Gast werden.

BED: Für erholsamen Schlaf sorgen große 180 x 200 cm lange High-Comfort-Betten mit hochwertigen Matratzen auf Lattenrosten sowie edle Bettwäsche in Luxushotel-Qualität. Indirekt wird der Schlafkomfort durch die Dämmwerte von Türen, Mauerwerk und Bodenbelägen unterstützt.

BREAKFAST: Das reichhaltige Frühstücksbuffet lässt die Gäste dynamisch in den Tag starten. Dafür sorgen unter anderem frisch gemahlener Kaffee in verschiedenen Sorten aus der Coffee-Flavor-Station oder auch täglich frisch aufgeschnittenes Obst und hausgemachtes Bircher-Müsli. Für Allergiker gibt es Sojamilch, laktosefreie Milch sowie Brot, Brötchen und Müsli ohne Gluten.

BE HAPPY: Wir arbeiten in einem „people's business“-glückliche Teammitglieder sorgen für glückliche Gäste.

A portrait of Karim Rashid, a man with short dark hair, wearing large black-rimmed glasses and a bright pink suit jacket over a white shirt. He is resting his chin on his right hand, which has a diamond ring. He is also wearing a black watch on his left wrist and another diamond ring on his left hand. The background is a plain, light color.

Karim

05 DER DESIGNER

I WANT TO CHANGE THE WORLD

Karim Rashid, der „Popstar“ unter den Designern, wurde 1960 in Kairo geboren. An der Universität in Ottawa studiert er Industriedesign und absolviert anschließend ein weiteres Studium bei Ettore Sottsass, dessen Ziel es war ansprechendes Design für jedermann zugänglich zu machen. Diesen Aspekt verfolgt Rashid in seiner Arbeit bis heute.

Nach dem Studium arbeitet Rashid als Industriedesigner und feiert mit dem Papierkorb „Garbo Can“ 1996 seinen ersten weltweiten Erfolg. 2001 erschien sein autobiographisches Manifest „I want to change the world“, in welchem er für die breite Demokratisierung des Designs eintritt.

Sein Design basiert auf dem „Blobismus“ und damit beschreibt er seine Wahrnehmung der Welt als Blase. Inzwischen veröffentlichte Rashid mehr als 3.000 Entwürfe, für die er zahlreiche der größten internationalen Design-Auszeichnungen wie dem Red Dot Award erhielt. Viele seiner Arbeiten sind inzwischen in zahlreichen Dauerausstellungen wie z.B. im MoMA in New York oder Centre Pompidou in Paris zu sehen. Karim Rashid trägt die Ehrendoktorwürde des Corcoran College of Art and Design in Washington, USA, sowie des Ontario College of Art and Design in Kanada.



Karim Rashid

Karim Rashid about prizeotel:

"prizeotel was a project in 'Designocracy': high design affordable to all. Design is not for the elite or the rich. I have always wanted to design a very inexpensive hotel and prizeotel brought the opportunity! The concept had to be very smart and economical yet pleasurable and inspiring. I maximized choices and used high performance materials and furnishings to have the greatest impact for the least amount of investment. prizeotel creates a unique experience for the travelers and is ground breaking on the budget hotel market."

06 DER ERFOLG



07 DIE MACHER



Marco Nussbaum
Founder & CEO

Marco Nussbaum widmet sich dem laufenden Betrieb und der Expansion der Hotelmarke prizeotel. Er gilt als Macher und Vordenker einer traditionellen Branche und geht mit prizeotel auf unkonventionellem Wege zum Erfolg.



Dr. Matthias Zimmermann
Co-Founder

Dr. Matthias Zimmermann ist Immobilienökonom und entwickelte zusammen mit Marco Nussbaum das Immobilienkonzept von prizeotel. Er ist in der interdisziplinären Partnerschaft bei prizeotel für die baulichen Themen verantwortlich.



Maximilian May
Investor

Maximilian May ist Immobilienökonom und verantwortet die Finanzierung der Expansion von prizeotel im In- und Ausland. Die May Gruppe ist als strategischer Investor bei prizeotel beteiligt und unterstützt insbesondere bei der Finanzierung der Expansion.



KARIM RASHID Designer

„Heute ist der in New York ansässige Rashid einer der bekanntesten Personen in der Welt des Industriedesigns und kreiert ausgefallene, stylische sowie funktionelle Produkte. Mit seinem unverwechselbaren und spielerischeren Denkansatz hat er bereits zahlreiche Auszeichnungen gewonnen, wobei sein Design stets demokratisch und für alle zugänglich bleibt.“

CBC, Februar 2016



Brüssel/Berlin, 7. März 2016

Rezidor steigt mit dem Erwerb von prizeotel ins Economy-Segment ein

Die Rezidor Hotel Group gab heute mit dem Erwerb eines 49-prozentigen Anteils an prizeotel im Wert von 14,7 Millionen Euro ihren Einstieg ins Economy-Segment bekannt. Der Kauf umfasst auch das Recht, die übrigen 51% nach vier Jahren zu erwerben. Prizeotel ist ein dynamisches Start-up-Unternehmen – eine junge Hotelkette, die derzeit in Deutschland drei Häuser betreibt. Ein weiteres wird derzeit gebaut. Die Marke wurde von Marco Nussbaum in Zusammenarbeit mit dem bekannten New Yorker Industriedesigner Karim Rashid gegründet.

„Wir freuen uns über die Partnerschaft mit prizeotel, einer unternehmerischen, kreativen Economy-Marke. Das Unternehmen ist die ideale Ergänzung unseres erfolgreichen Portfolios, das von Mittelklasse- bis hin zu Luxushotels reicht, und ermöglicht uns, noch besser auf die Bedürfnisse unserer Gäste einzugehen. Mit dieser Transaktion bieten wir sowohl unseren Kunden als auch Eigentümern zusätzliche, attraktive Optionen“, kommentierte Wolfgang M. Neumann, Präsident & CEO von Rezidor, auf dem International Hotel Investment Forum IHIF in Berlin. „Der Anteilserwerb eröffnet uns einen schnellen Zugang zum Economy-Segment – bei dem es sich aufgrund seiner unmittelbaren Entwicklungsmöglichkeiten und Konjunkturunabhängigkeit um einen zunehmend attraktiven Sektor handelt. Prizeotel ist eine kommerzielle Erfolgsgeschichte. Das Unternehmen konnte sich durch innovatives, urbanes Design, den Schwerpunkt auf Technologie, eine persönliche Note und eine einzigartige Teamkultur von der Masse abheben und passt somit hervorragend zu Rezidor“, fügte Neumann hinzu.

„Gemeinsam sind wir stark, und so freue ich mich darauf, prizeotel in Zukunft zusammen mit Rezidor von einer lokalen hin zu einer internationalen Hotelmarke zu entwickeln. Nach der Gründung im Jahr 2009 werden wir nun das nächste Kapitel unserer unkonventionellen Erfolgsgeschichte aufschlagen, und ich möchte es an dieser Stelle nicht versäumen, mich bei allen Mitarbeiterinnen und Mitarbeitern von prizeotel sowie auch bei all unseren Partnern für den Aufbau dieser tollen Marke zu bedanken“, so Marco Nussbaum, CEO von prizeotel, der dazu noch einmal unterstrich: „Die derzeitigen Eigentümer der prizeotel-Immobilien werden diese behalten und planen, in weitere Projekte zu investieren“.

Sobald der Erwerb in den nächsten Wochen vollständig abgeschlossen sein wird, wollen Rezidor und prizeotel einen integrierten Ansatz verfolgen, was die Entwicklung sowie den Verkauf, das Marketing und den Vertrieb der Marke betrifft. Prizeotel wird auch weiterhin unter der Leitung von Marco Nussbaum stehen und sein Team wird die volle Verantwortung für das Unternehmen behalten. Rezidor wird im Rahmen seiner Beteiligung wichtige strategische Aspekte steuern und dabei von Wolfgang M. Neumann vertreten werden. Durch eine integrierte Entwicklungs- und Handelsunterstützung sollen Wachstumsmöglichkeiten beschleunigt und der Business-Support für prizeotel optimiert werden.

„Durch die Kombination des Markt- und Markenwissens von prizeotel mit der internationalen Fachkompetenz von Rezidor werden beide Unternehmen von dieser Partnerschaft profitieren. Wir werden zunächst das Netzwerk in Deutschland ausbauen und uns vorwiegend im Rahmen von Leasings, aber auch von Managementvereinbarungen auf wichtige Städte in Österreich, der Schweiz und den Benelux-Ländern konzentrieren. Prizeotel stellt mit seinem einzigartigen Design, den auf Wertschöpfung ausgerichteten Entwicklungskosten, der hohen Betriebseffizienz und der optionalen schlüsselfertigen Bauweise eine interessante Investmentmöglichkeit dar“, kommentierte Elie Younes, Executive Vice President & Chief Development Officer bei Rezidor.

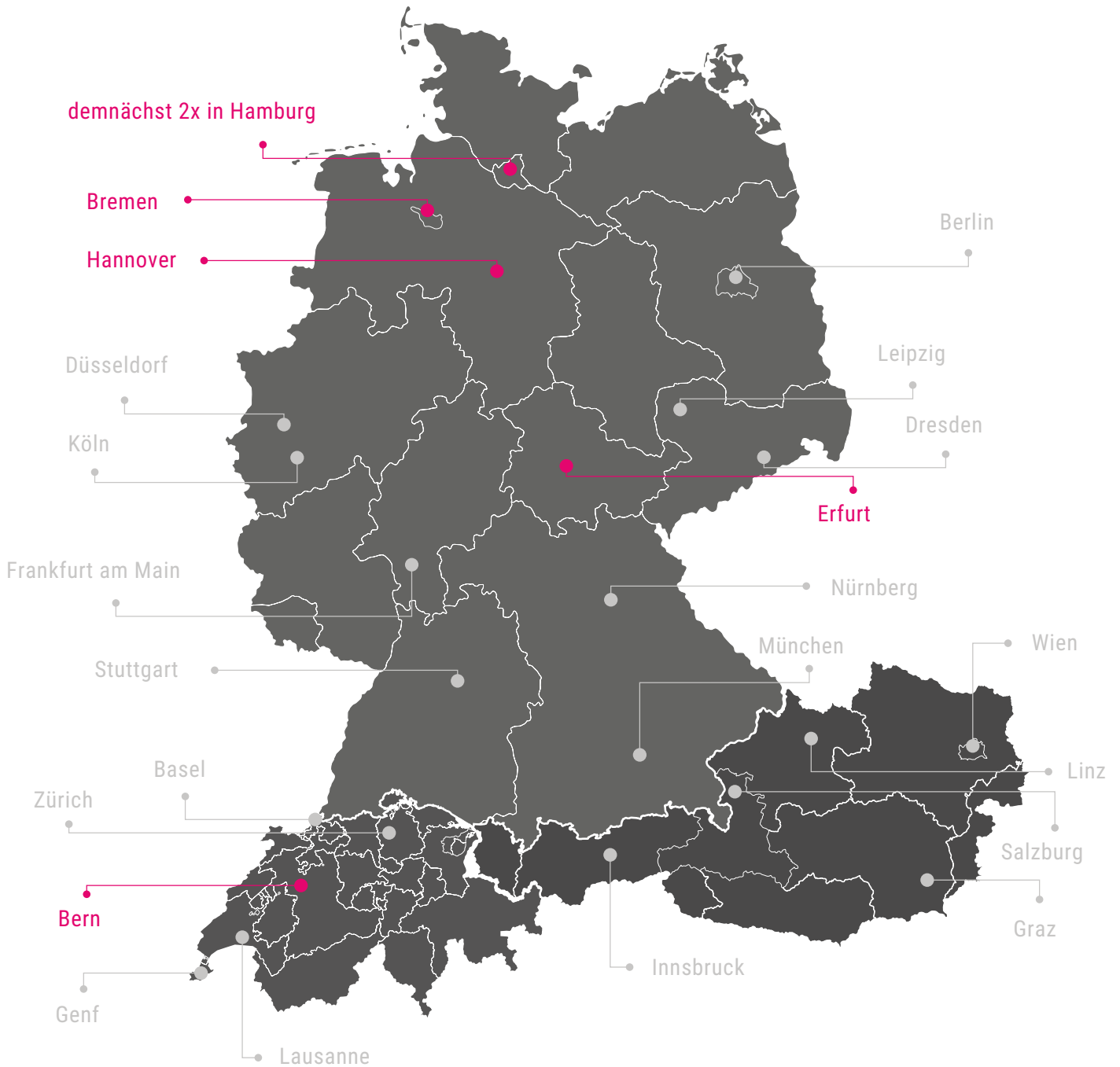
Prizeotel betreibt derzeit drei Hotels mit insgesamt 555 Zimmern in Hamburg, Hannover und Bremen. Diese exklusiv von Karim Rashid entworfenen Hotels haben ein stilsicheres, futuristisches Design und legen den Schwerpunkt auf Technologie und einen unkomplizierten Service für Geschäftsreisende und Touristen, die sich einen erschwinglichen, individuellen Aufenthalt wünschen. Ein Anbau an das Hotel in Hamburg sowie ein zweites Haus in Hamburg-Reeperbahn wurden heute ebenfalls angekündigt.

Weitere Presseinformationen erhalten Sie von:

Christiane.Reiter@rezidor.com

Nussbaum@prizeotel.com

08 DIE VISION



prizeotel ist mittelfristig die unkonventionellste Economy Hotelkette und qualitativer Leader mit einer Präsenz in den Kernmärkten Deutschlands und ausgewählten europäischen Metropolen.

COMING SOON

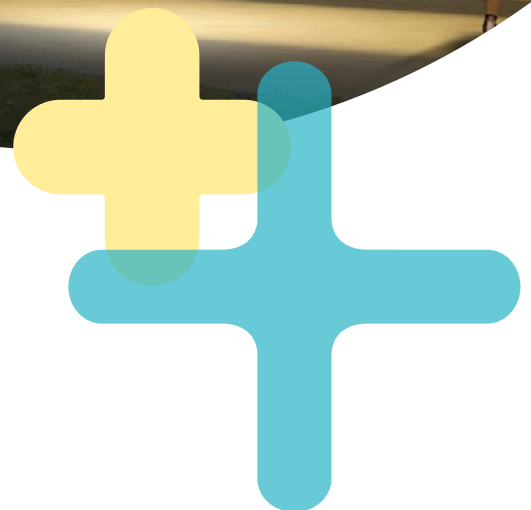
PRIZEOTEL
HAMBURG - ST. PAULI



COMING SOON

prizeotel Hamburg - St. Pauli

Coming Soon: Q1 2018
Category: 2 star superior
Designer: Karim Rashid
Rooms: 260 designer rooms





**COMING
SOON**

PRIZEOTEL BERN-CITY



COMING SOON

prizeotel Bern-City

Coming Soon: 2019

Category: 2 star superior

Designer: Karim Rashid

Rooms: 188 designer rooms

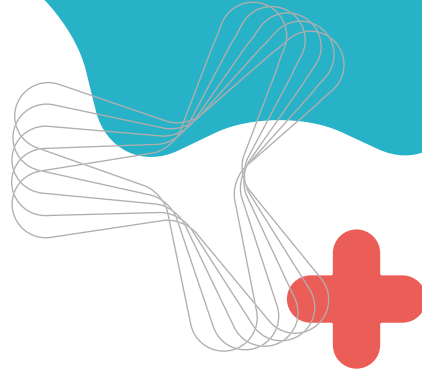


**COMING
SOON**
PRIZEOTEL ERFURT-CITY

COMING SOON

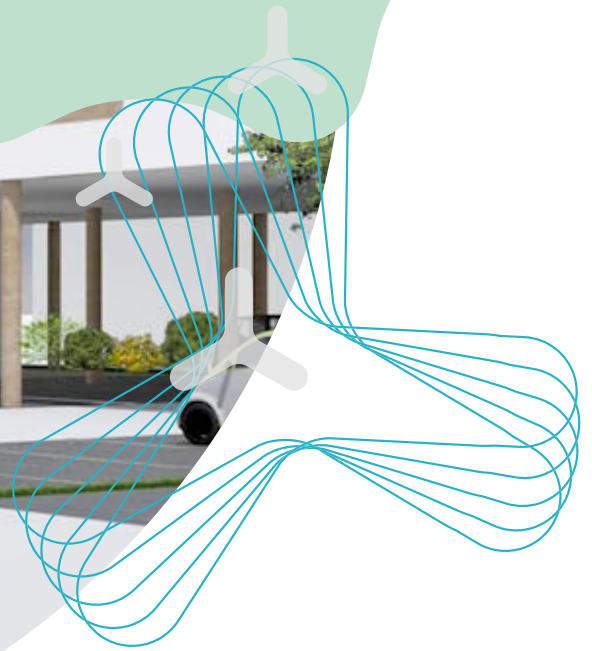
prizeotel Erfurt-City

Coming Soon: 2019
Category: 2 star superior
Designer: Karim Rashid
Rooms: 208 designer rooms



COMING SOON

PRIZEOTEL
MÜNCHEN - AIRPORT



COMING SOON

prizeotel München - Airport

Coming Soon: 2019
Category: 2 star superior
Designer: Karim Rashid
Rooms: 160 designer rooms





09 PRESSE MATERIAL

AKTUELLES PRESSE- UND VIDEOMATERIAL

gibt es auf der prizeotel Presseseite: WWW.PRIZEOTEL.COM/PRESSE

FOLLOW US



WWW.FACEBOOK.COM/PRIZEOTEL



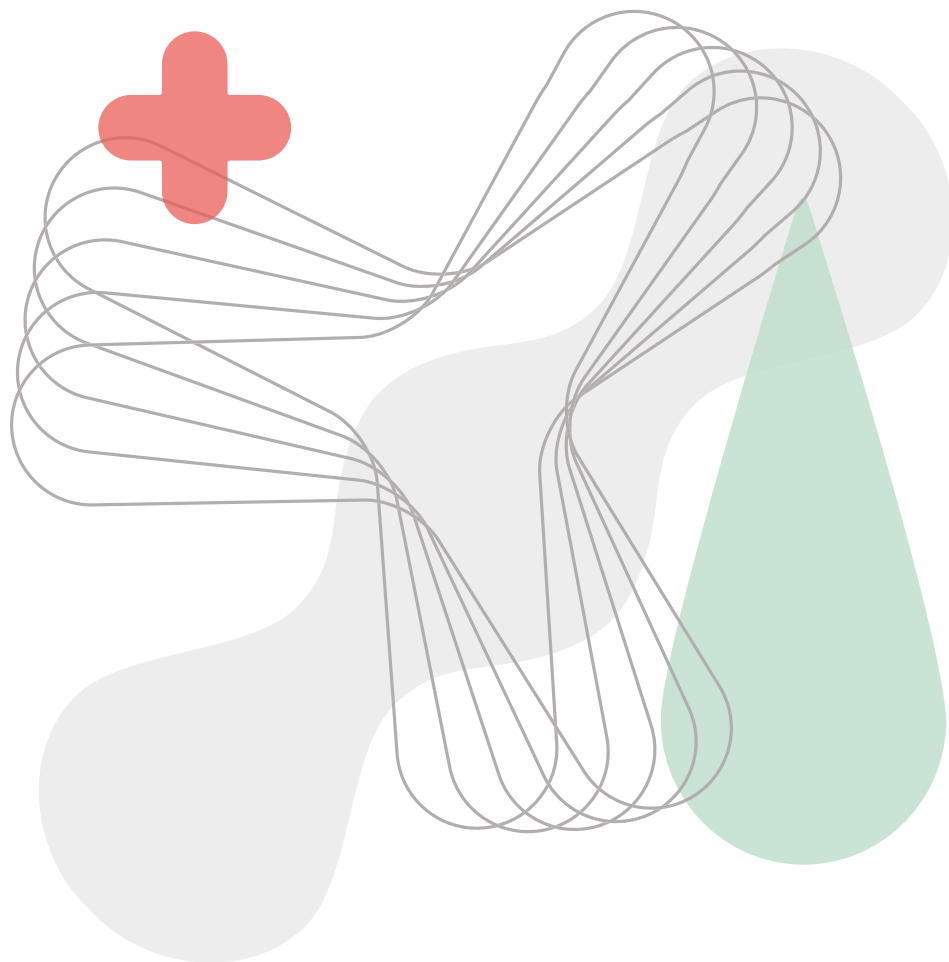
WWW.TWITTER.COM/PRIZEOTEL



WWW.INSTAGRAM.COM/PRIZEOTEL







KONTAKT

E public-relations@prizeotel.com

prize Holding GmbH | Mittelweg 144, 20148 Hamburg

[PRIZEOTEL.COM](https://prizeotel.com)

